


Arbeitskreis

SMART
MACHINES 



B.O.T.

CHALLENGE

THYMIO II - ASEBA STUDIO

(1.6.0)

Installationsanleitung

INHALT

In diesem Tutorial wird gezeigt wie die IDE für den Thymio II (Aseba Studio) installiert und für die Verwendung bereit gemacht wird.

Aseba Studio (1.6.0) herunterladen

Aseba Studio (1.6.0) kann unter folgendem Link heruntergeladen und auf verschiedenen Betriebssystemen (Linux, Mac OS und Windows) installiert werden:

<https://www.thymio.org/de:start>

In dieser Anleitung wird Windows 8 als Beispiel gewählt.

Auf Windows installieren

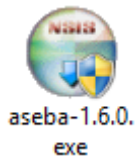
HERUNTERLADEN UND INSTALLIEREN

Version 1.6.0

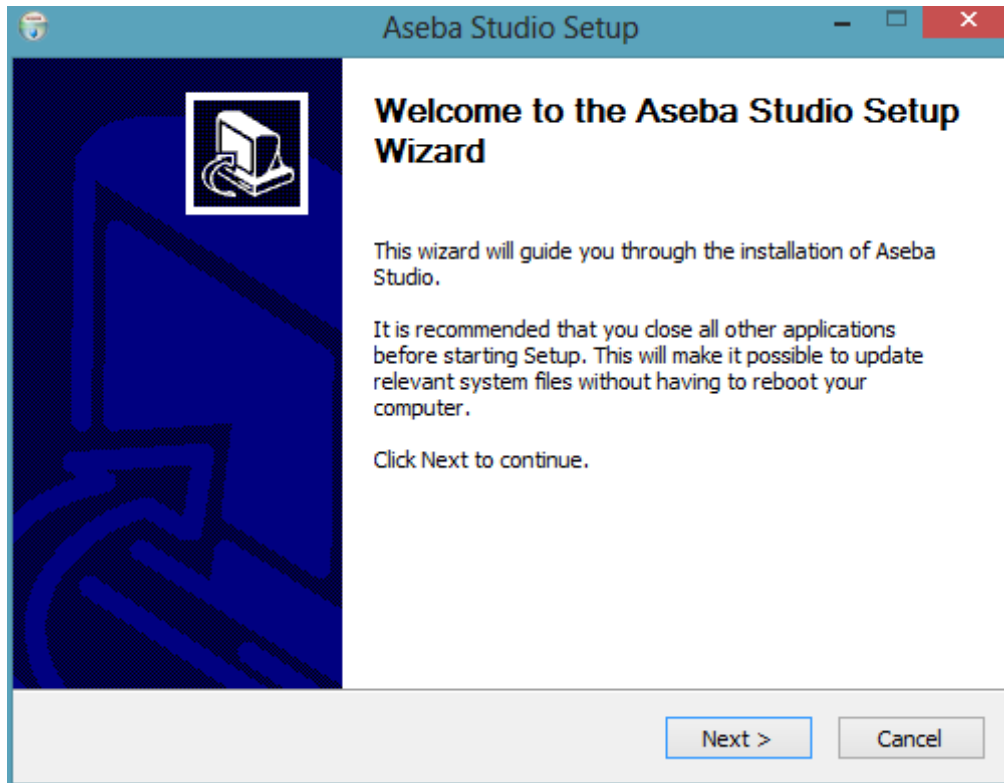
Auf „herunterladen und installieren“ klicken und Download startet automatisch.

Aseba Studio (1.6.0) installieren

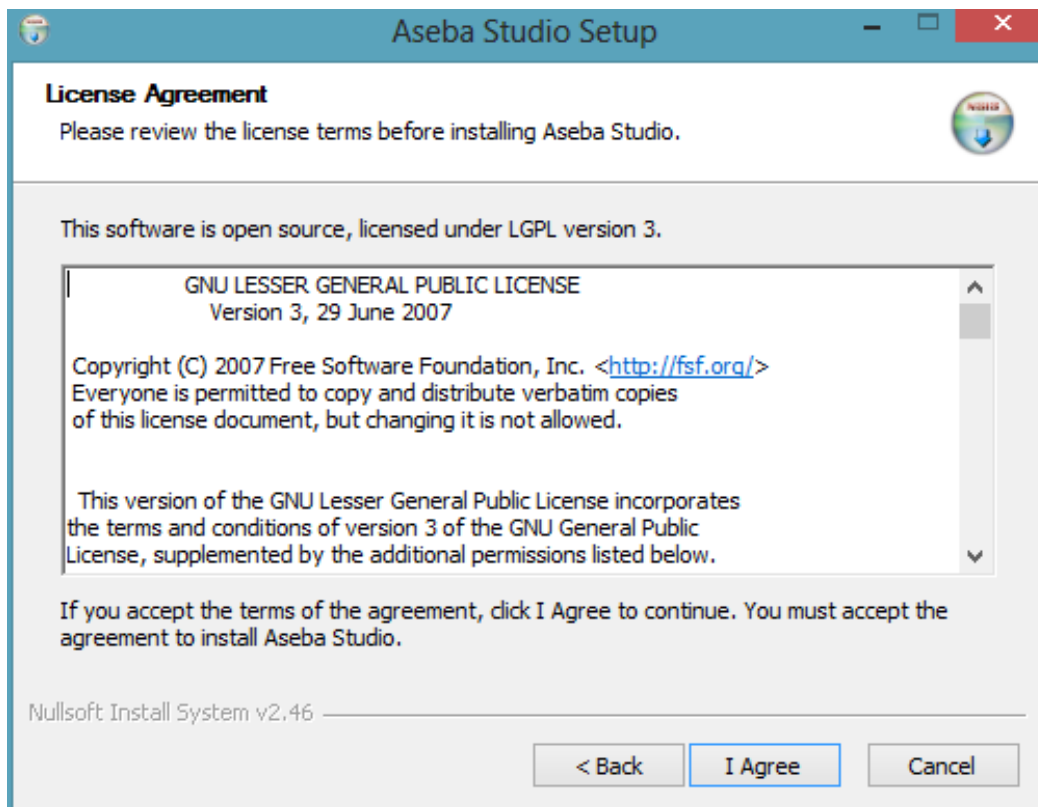
Das Downloadverzeichnis öffnen und die Anwendung „aseba-1.6.0.exe“ starten und „Ja“ wählen



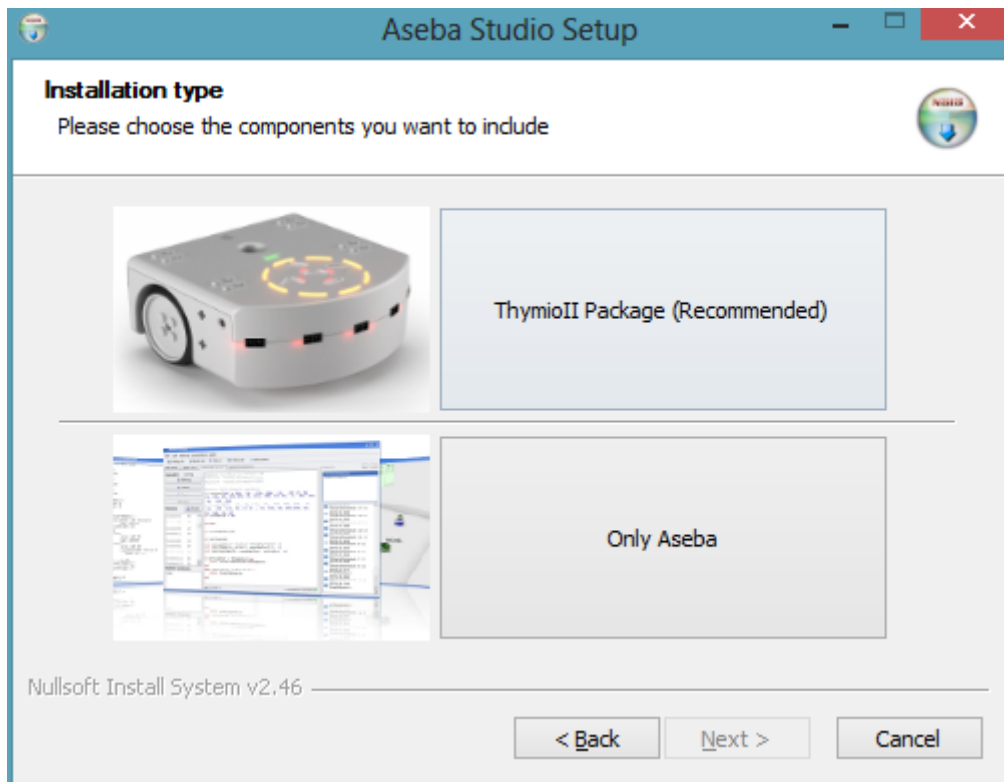
„Next“ klicken



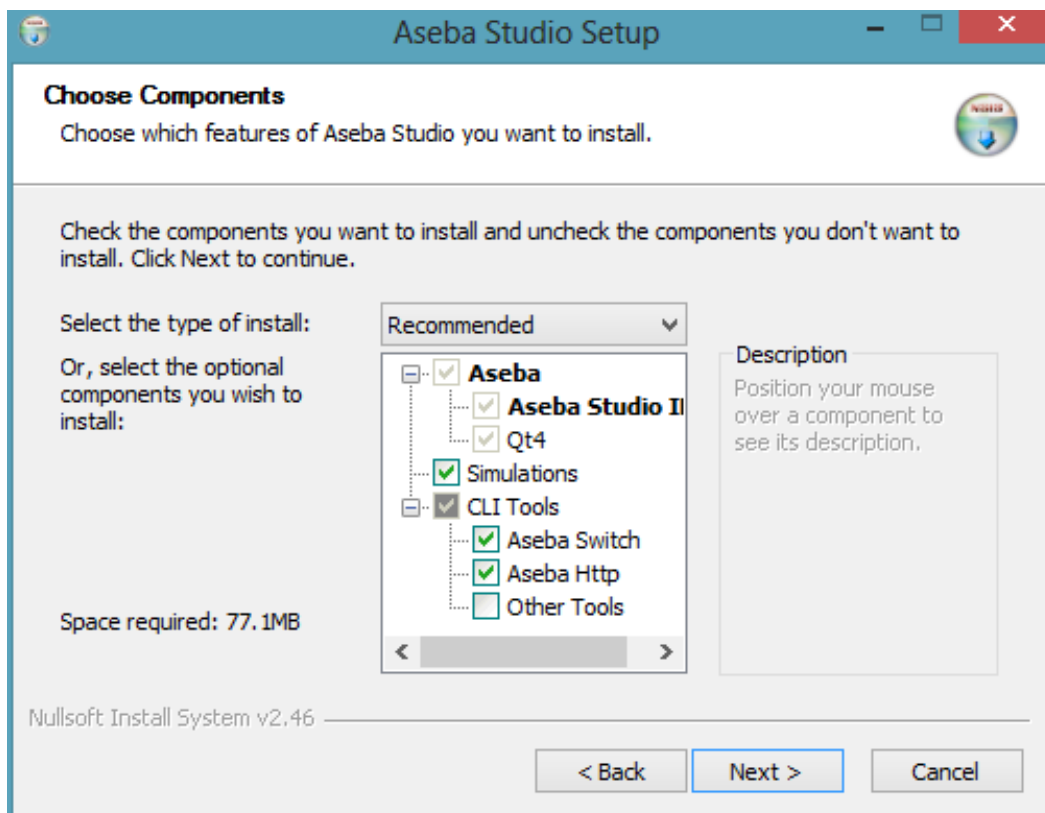
Bei License Agreement „I Agree“ klicken



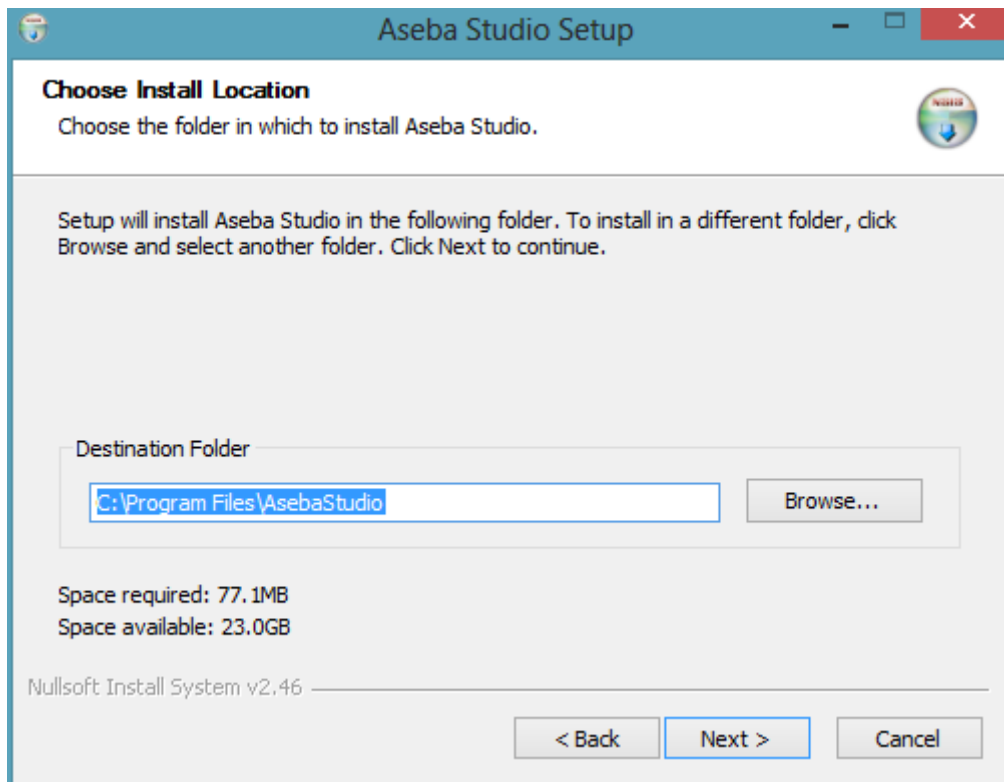
Wählen Sie Thymio Package, da die Treiber auf jeden Fall benötigt werden.



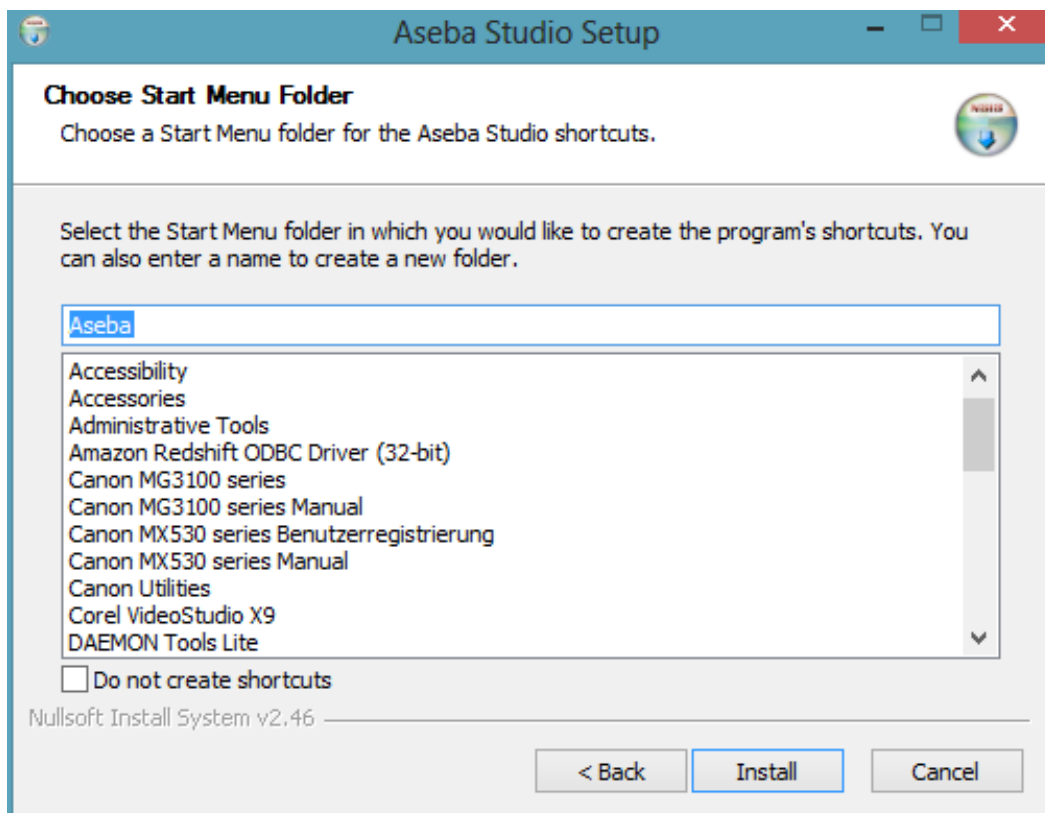
Die „Empfohlene“ Installation sollte nicht verändert werden. „Next“ klicken.



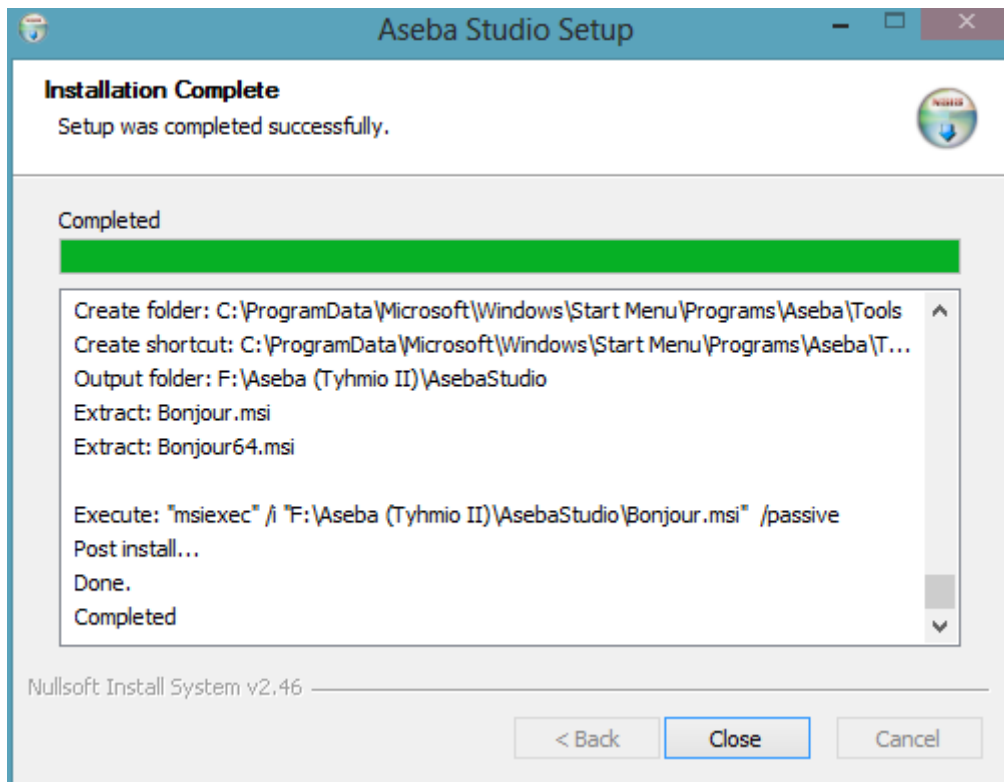
Wählen Sie Ihre Installationsordner.



„Install“ klicken und die Installation beginnt.



Nach der erfolgreichen Installation klicken Sie „Close“.



Aseba Studio (1.6.0) starten

Sie finden einen Aseba Ordner im Startmenü.

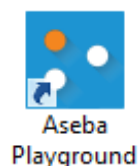
Pfad: C:\ProgramData\Microsoft\Windows\Start Menu\Programs\Aseba

Achtung: Das Programm lässt sich ohne eingeschalteten Thymio oder Simulator (ab 1.6.0) nicht öffnen.

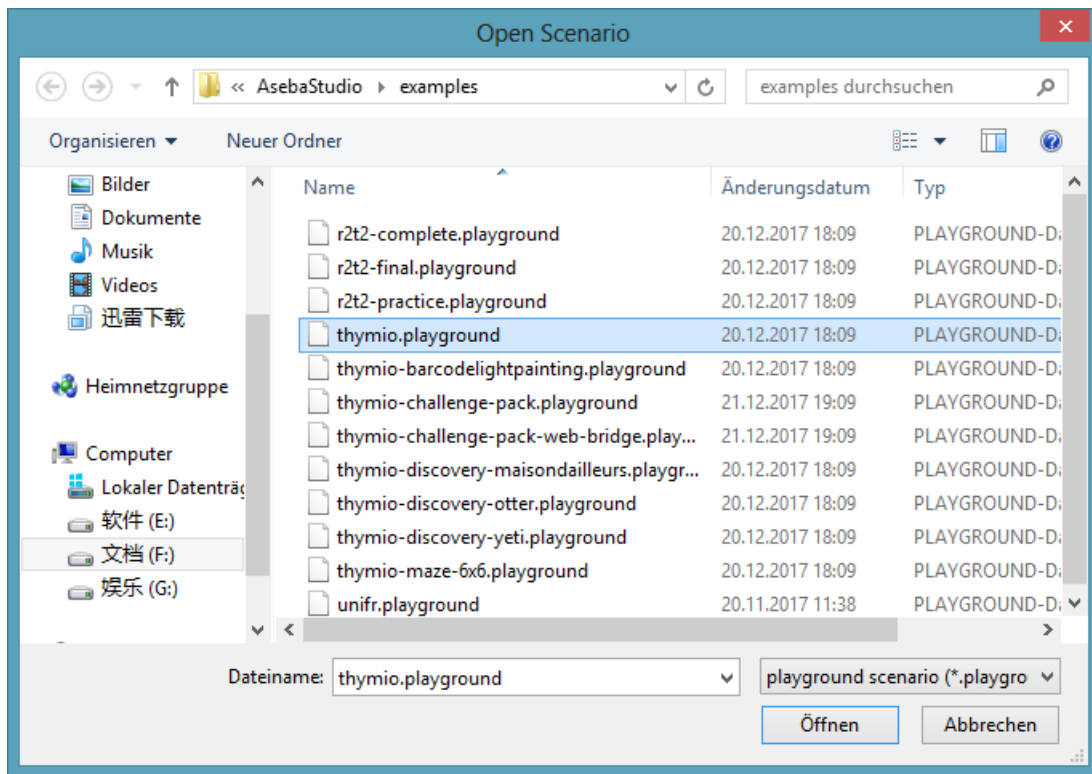
Um den Simulator zu starten bitte zuerst „Aseba Playground“ starten und einen Playground auswählen.

Öffnen Sie Aseba Playground, indem Sie auf das Icon klicken.

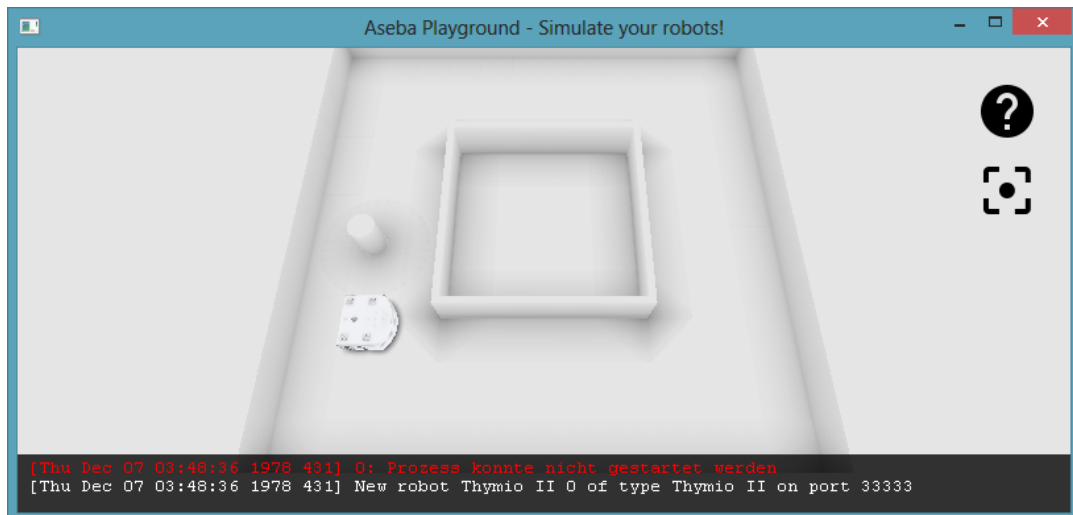
Pfad: C:\ProgramData\Microsoft\Windows\Start Menu\Programs\Aseba\Simulations



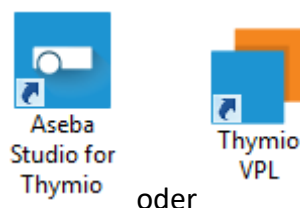
Es öffnet sich ein Fenster in dem Sie einen Playground auswählen können. Mehrere davon enthalten einen Thymio, so zum Beispiel *thymio.playground*.



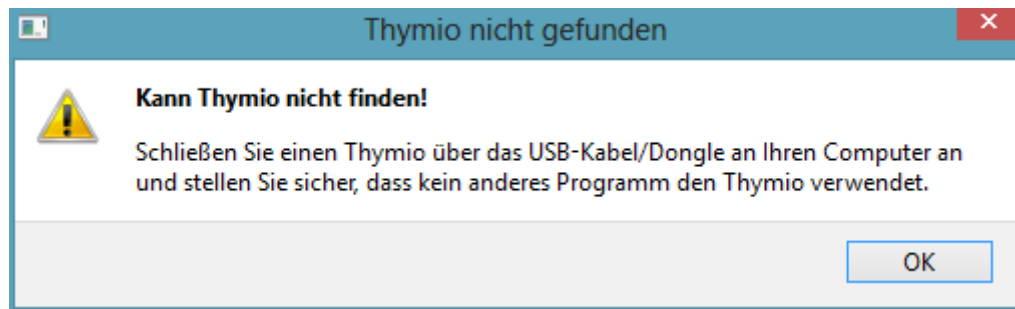
Bei klicken öffnen wird eine 3D-Umgebung mit einem virtuellen Thymio aufgerufen.



Wenn Aseba Playground bereit ist, öffnen Sie Aseba Studio oder VPL indem Sie auf das entsprechende Icon klicken.

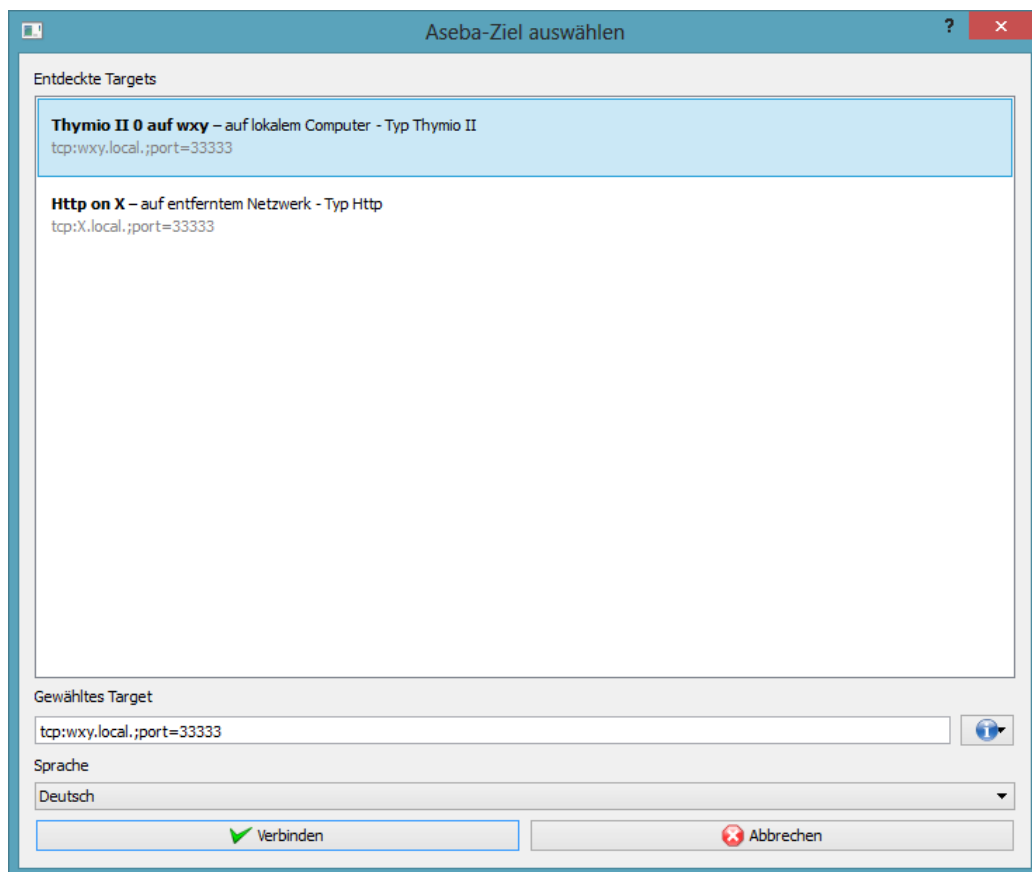


Falls Sie die Fehlermeldung erhalten, dass keine Verbindung hergestellt werden konnte, klicken Sie trotzdem auf OK und Sie kommen zum Verbindungsfenster.

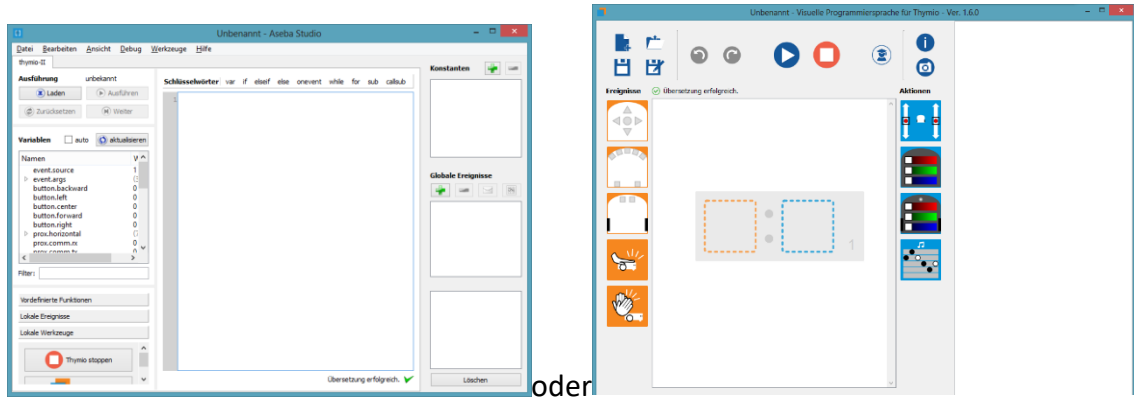


Im Verbindungsfenster wird nun die Liste der vorhandenen Targets (Roboter) angezeigt. Dies können auch Targets von anderen Computern sein. Lesen Sie die Beschreibung, um herauszufinden, welches Target Sie wählen möchten.

Wählen Sie nun ein Target, klicken Sie auf „Verbinden“



und die Oberfläche von Aseba Studio oder VPL erscheint.



oder

Wenn Sie mit Blockly programmieren möchten, starten Sie Thymio Web Bridge zuerst mit einem Klick auf dieses Symbol:



Pfad: C:\ProgramData\Microsoft\Windows\Start Menu\Programs\Aseba

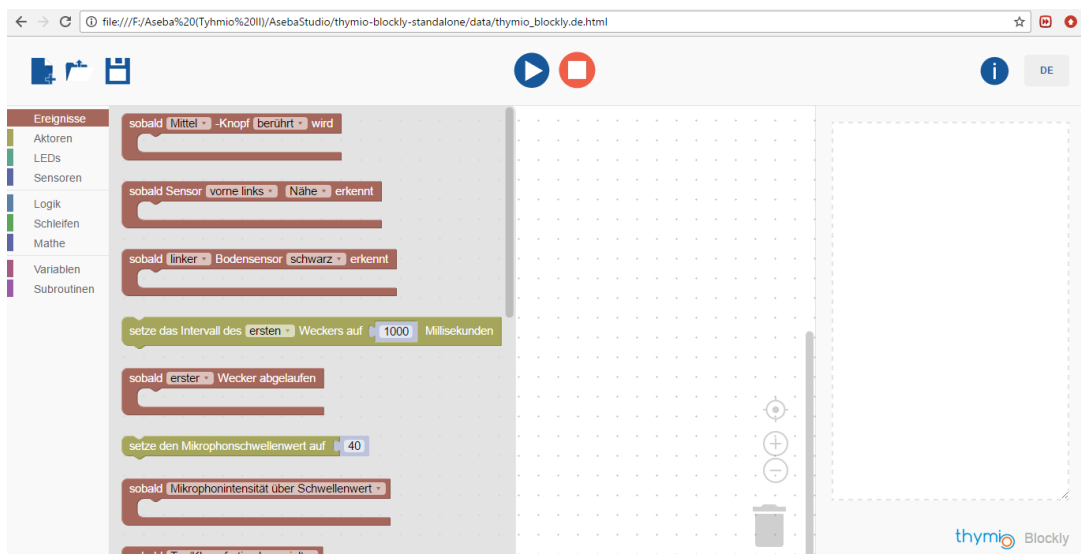
Starten Sie Thymio Blockly durch Klicken auf dieses Symbol:



Pfad: C:\ProgramData\Microsoft\Windows\Start Menu\Programs\Aseba

Achtung: Thymio Blockly ist momentan nicht für Linux verfügbar.

Blockly Interface:



Weitere Informationen:

Die Installationsanweisung auf Linux finden Sie hier:

<https://www.thymio.org/de:linuxinstall>

Die Installationsanweisung auf Mac OS finden Sie hier:

<https://www.thymio.org/de:macinstall>