

Arbeitskreis

SMART
MACHINES 



B.O.T. CHALLENGE

EV3 IDE LMS (1.3.1)

Installationsanleitung

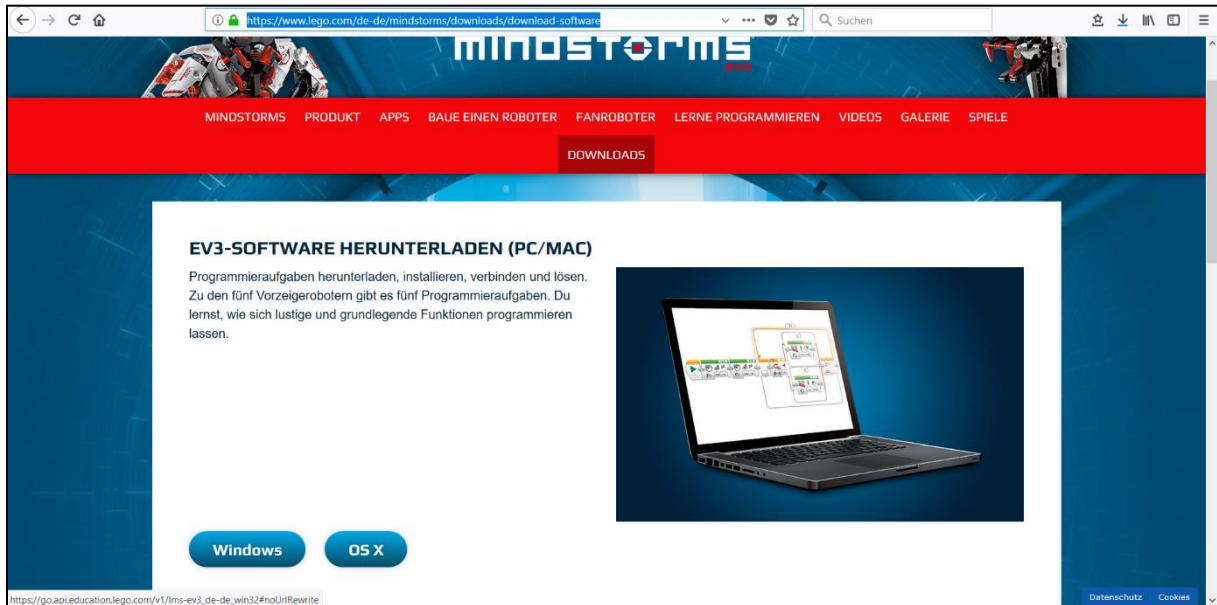
INHALT

Dieses Tutorial zeigt wo die Lego Mindstorm Software (LMS) zu downloaden ist und wie diese installiert wird. Ebenfalls werden nützliche Links zur Verfügung gestellt.

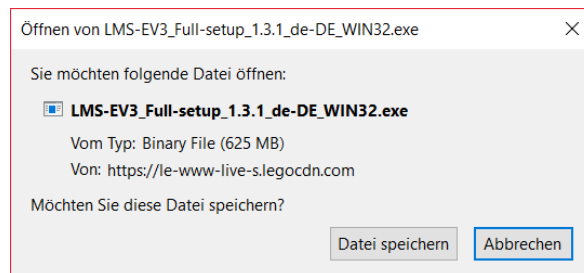
EV3-IDE LMS (1.3.1) herunterladen

Die IDE kann auf der Webseite des Herstellers unter folgendem Link heruntergeladen werden:

<https://www.lego.com/de-de/mindstorms/downloads/download-software>

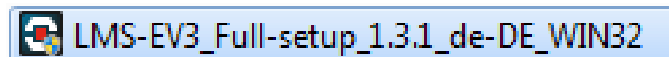


Auf das gewünschte System Klicken und danach mit „Datei speichern“ Download starten.

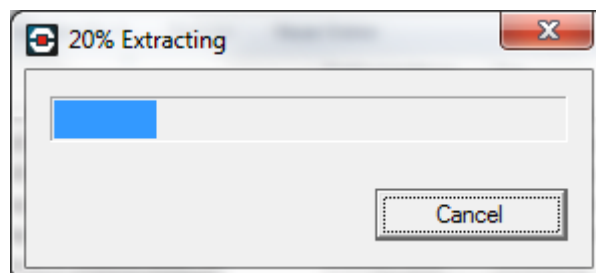


Installation starten

Das Downloadverzeichnis öffnen und die Anwendung „LMS-EV3_Full-setup_1.3.1_de-DE_WIN32“ starten und nachfolgende Meldung mit „Ja“ bestätigen:

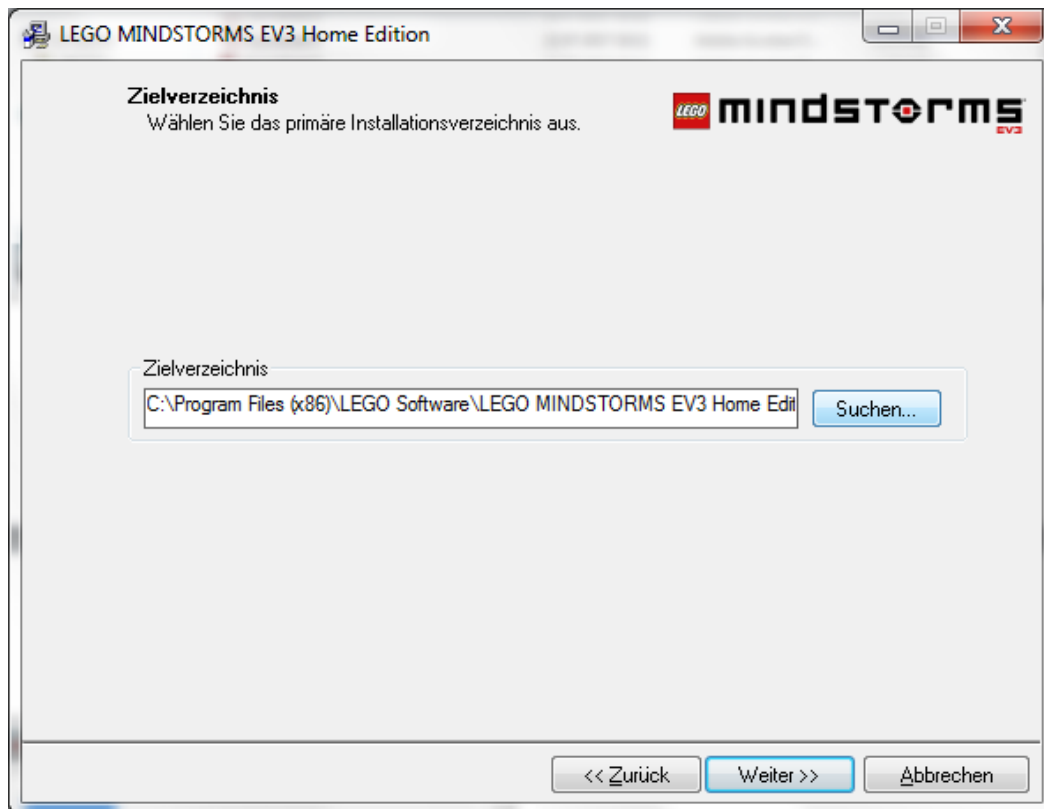


Danach öffnet sich ein nachfolgendes Fenster und die Installation beginnt:

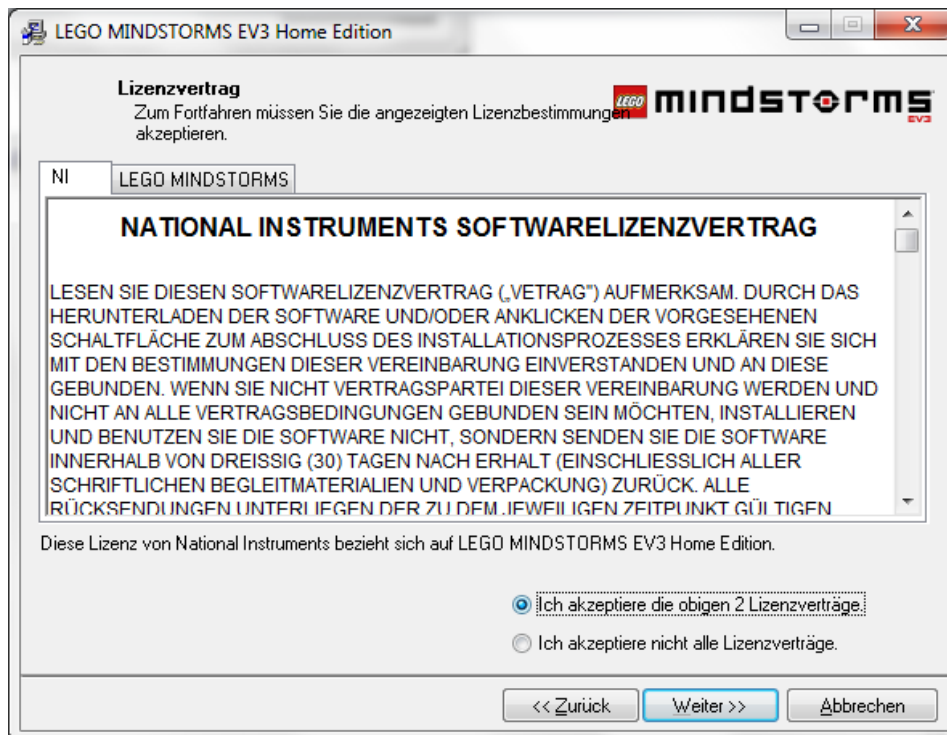


Installationsroutine durchführen

Nachdem das Programm die 100% erreicht hat, wird ein Speicherort vorgeschlagen. Dieser kann mit Hilfe des „Suchen...“ Buttons verändert werden, danach mit dem Button „Weiter >>“ bestätigen.

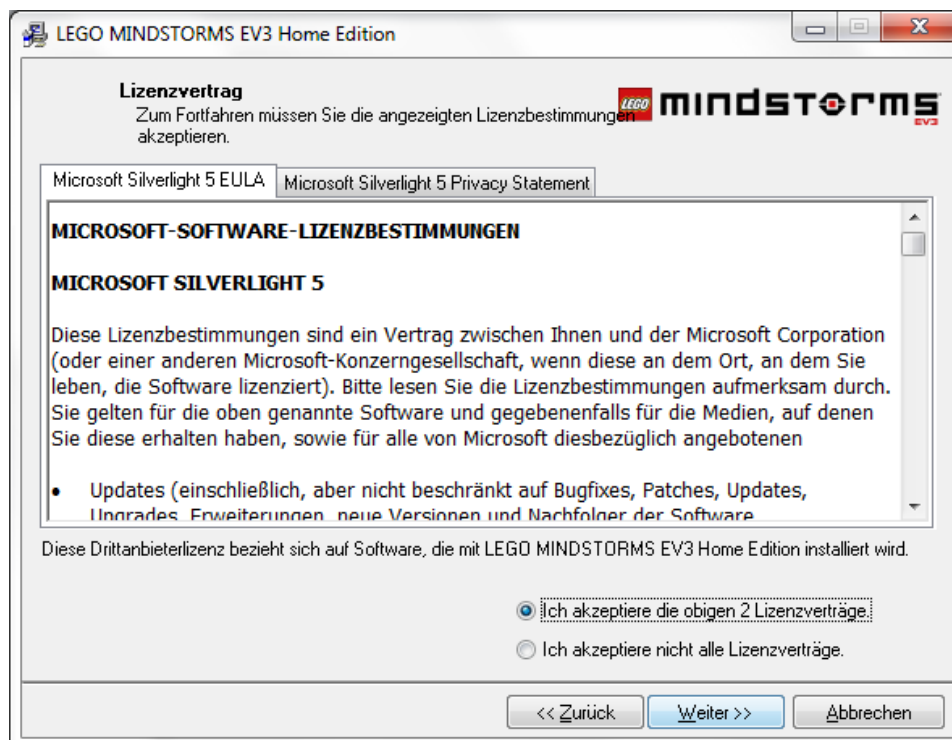


Im nächsten Schritt müssen gleich 2 Lizenzverträge akzeptiert werden:



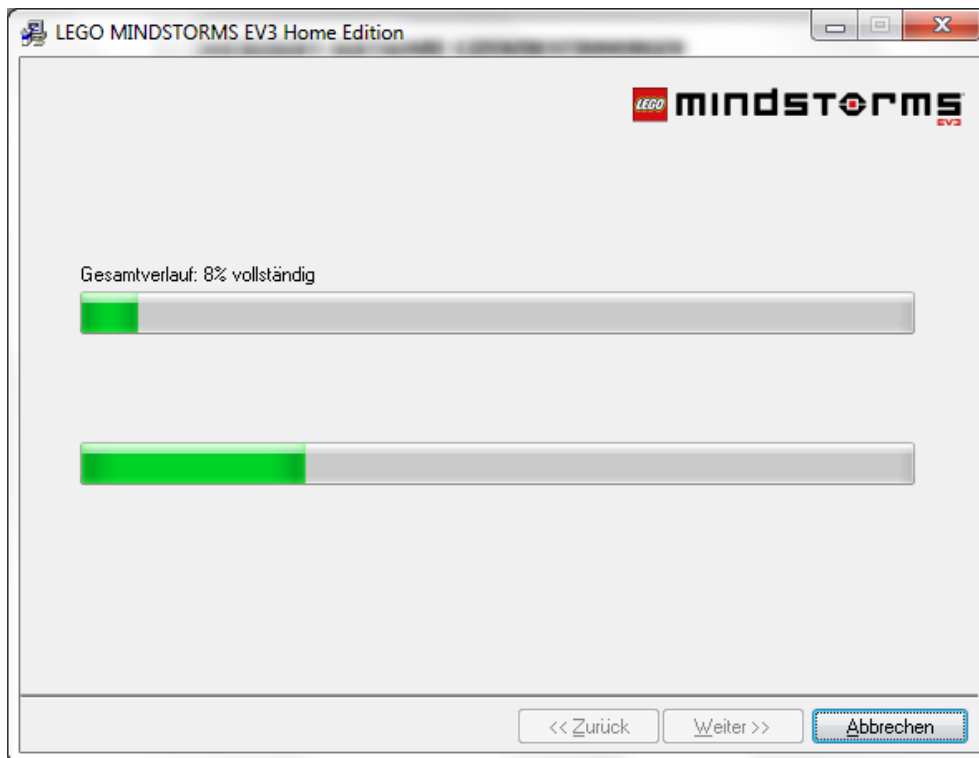
Durch das Auswählen „Ich akzeptiere die obigen 2 Lizenzverträge“ stimmt man den Verträgen zu. Danach mit dem Button „Weiter >>“ bestätigen.

Nun müssen noch einmal 2 Lizenzverträge akzeptiert werden:

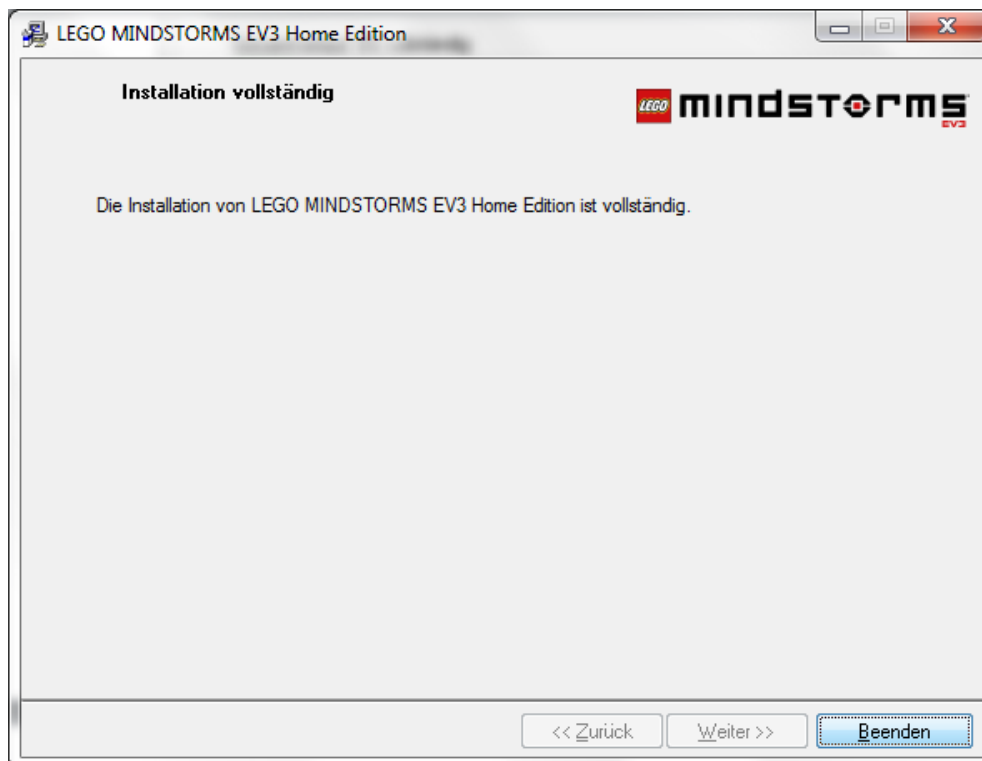


Durch das Auswählen „Ich akzeptiere die obigen 2 Lizenzverträge“ stimmt man den Verträgen zu. Danach mit dem Button „Weiter >>“ bestätigen.

Im Anschluss wird die Software installiert:



Sobald die Software installiert ist, wird folgender Bildschirm angezeigt:



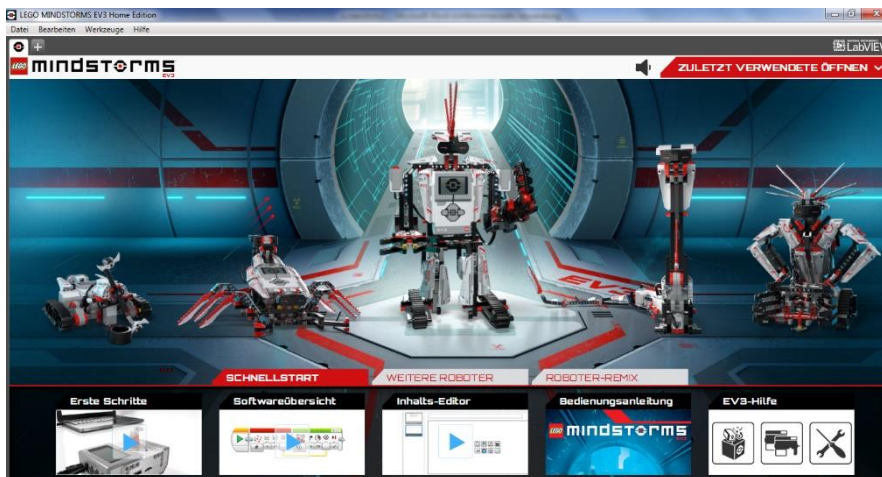
Durch das bestätigen des Buttons „Beenden“ wird die Installation abgeschlossen.

LEGO-IDE starten

Die Lego-LMS-IDE wird per Klick auf das folgende Symbol auf dem Desktop oder im Startmenü gestartet:



Wenn die Software gestartet ist, wird folgender Bildschirm angezeigt:



Eine Anleitung dazu finden Sie unter dem Punkt „2.Bedienungsanleitung“.

Weiterführende Informationen

Eine Installationsanleitung des Herstellers ist unter folgendem Link zu finden:

https://le-www-live-s.legocdn.com/sc/media/files/user-guides/ev3/ev3_user_guide_de-1de1aba53bcc6cb4e9a191fdb4d642e9.pdf

Ausführliche Bedienungsanleitung:

<https://www.lego.com/de-de/mindstorms/downloads>

Beispielroboter von anderen Benutzern:

<https://www.lego.com/de-de/mindstorms/fan-robots>

Lerne Programmieren:

<https://www.lego.com/de-de/mindstorms/learn-to-program>

Anleitung Videos:

<https://www.lego.com/de-de/mindstorms/videos>

YouTube Kanal von Builder Dude 35 (Englisch):

https://www.youtube.com/channel/UCuXq-jiU0ANeBcF_Tvq1D7g