


Arbeitskreis

SMART
MACHINES 



B.O.T.

CHALLENGE

ARDUINO-IDE

Installationsanleitung

INHALT

In diesem Tutorial wird gezeigt wie die Arduino-IDE, welche zum Programmieren des Fridiolins benötigt wird, sowie der benötigte Treiber installiert wird.

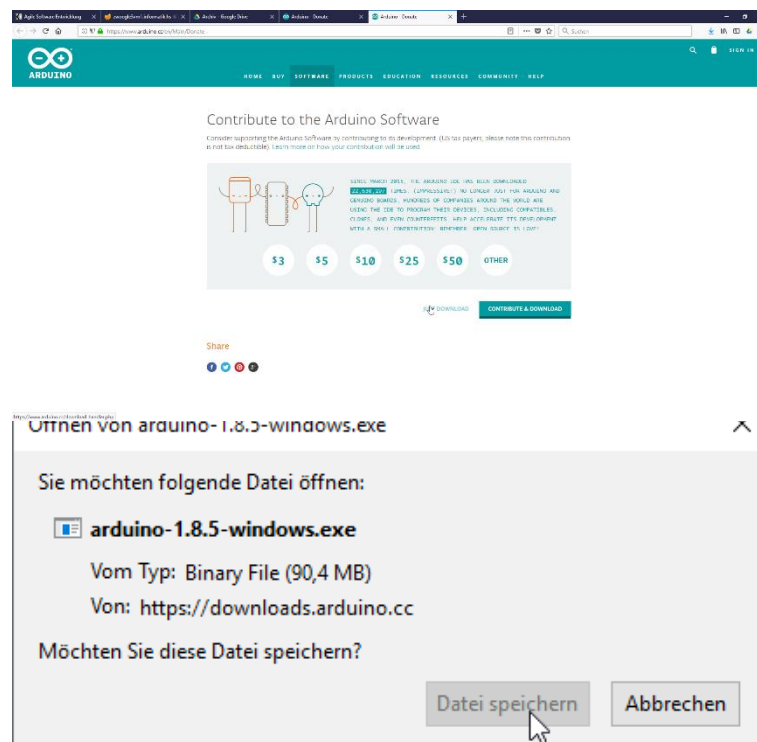
Arduino-DIE Installieren

- **Arduino-IDE (1.8.5) herunterladen**

Die IDE kann auf der Webseite des Herstellers unter folgendem Link heruntergeladen werden:

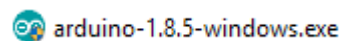
https://www.arduino.cc/download_handler.php?f=/arduino-1.8.5-windows.exe

Auf 'Just Download' klicken und danach mit 'Datei speichern' Download starten



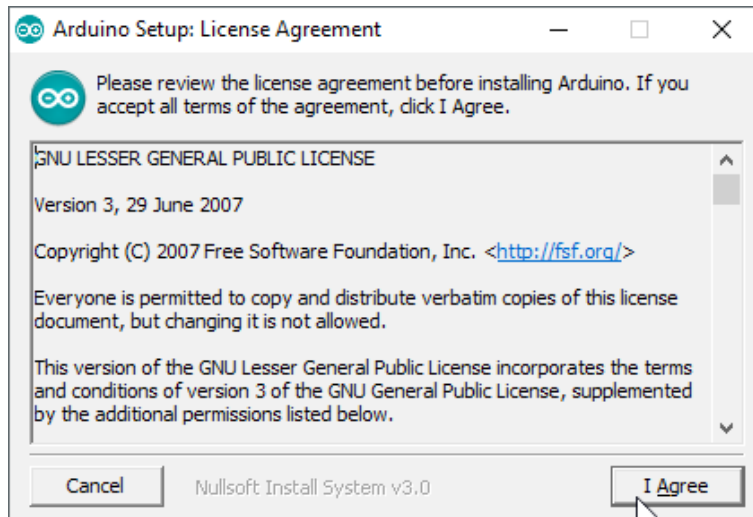
- **Installation starten**

Das Downloadverzeichnis öffnen und die Anwendung 'arduino-1.8.5-windows.exe' starten und nachfolgende Meldung mit 'Ja' bestätigen

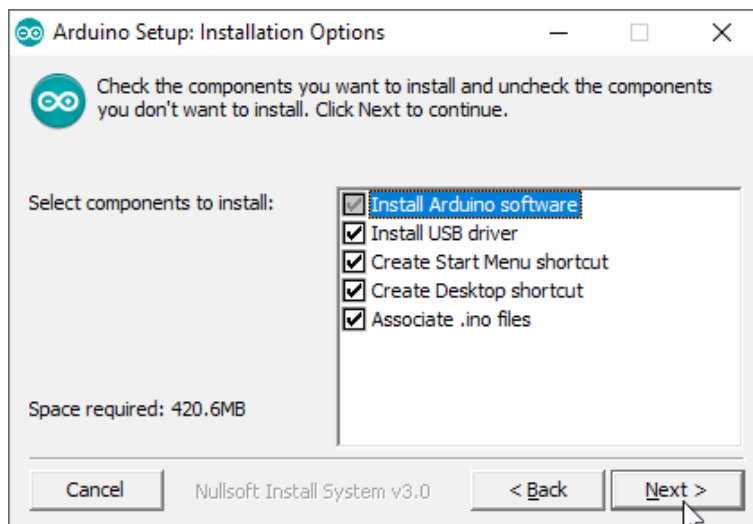


- **Installationsroutine durchführen**

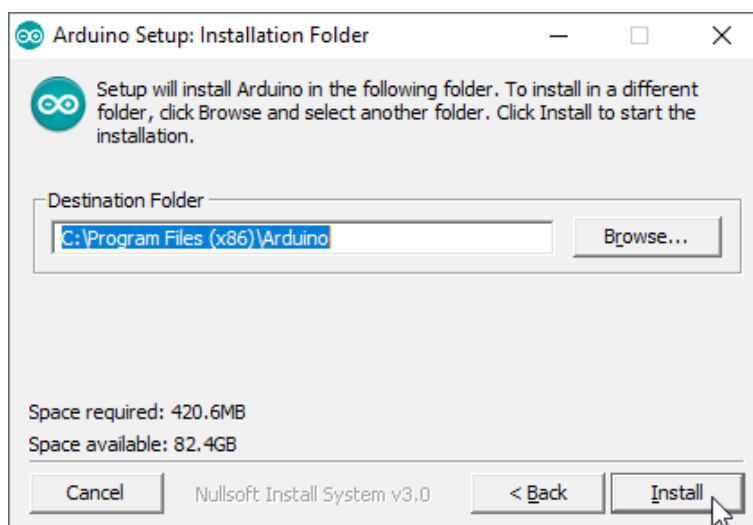
Lizenzvereinbarung mit 'I Agree' bestätigen



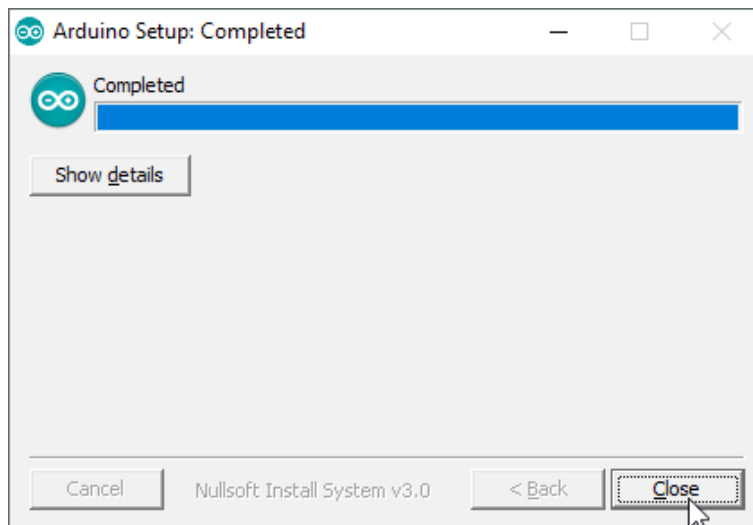
Bestandteile der Installation an- /abwählen (empfohlen alle) und mit 'Next' bestätigen



Installationsverzeichnis wählen und mit 'Install' die Installation starten



Nach Beendigung die Installationsroutine mit 'Close' fertigstellen



- **Arduino-IDE starten**

Die Arduino-IDE wird per Klick auf das folgende Symbol auf dem Desktop oder im Startmenü gestartet



- **Weiterführende Informationen**

Eine Installationsanleitung des Herstellers (in Englisch verfasst) ist unter folgendem Link zu finden:

<https://www.arduino.cc/en/Guide/Windows>

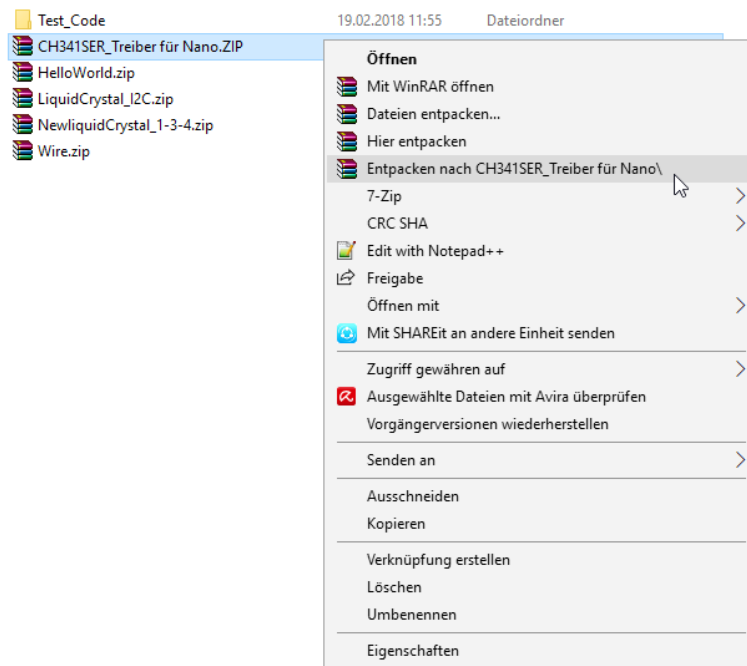
- **Installationsdauer für die IDE**

Die Dauer für eine Regelininstallation beträgt ca. 3 Minuten

Treiber Installieren

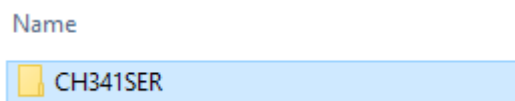
- **Treiber entpacken**

Den ZIP komprimierten Ordner entpacken



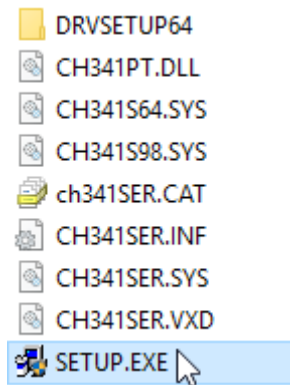
- **Verzeichnis wechseln**

In den entpackten Ordner wechseln



- **Verzeichnis wechseln**

SETUP.EXE aufrufen



- **Installation starten**

Mit Klick auf 'Install' die Installation starten

